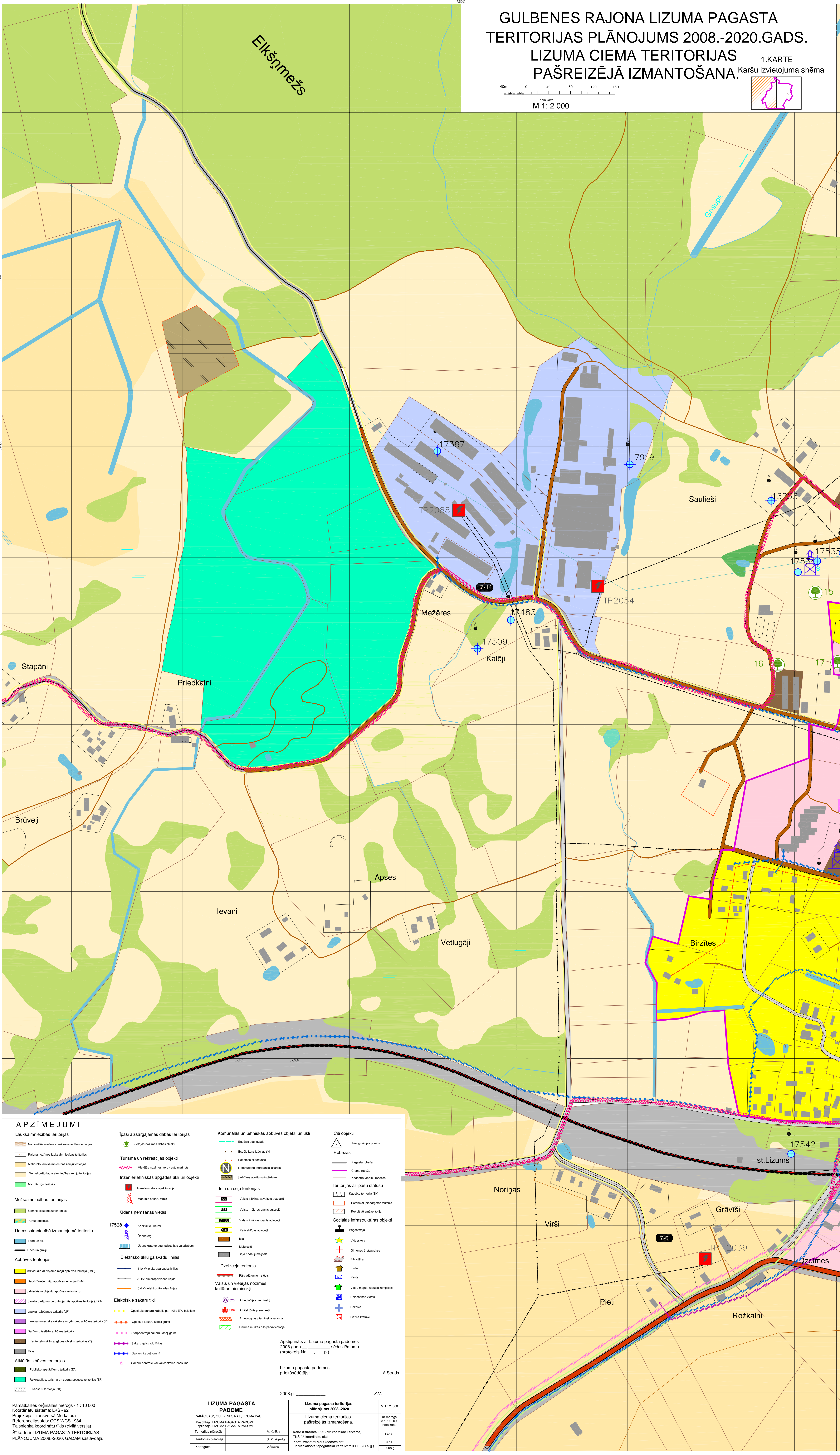
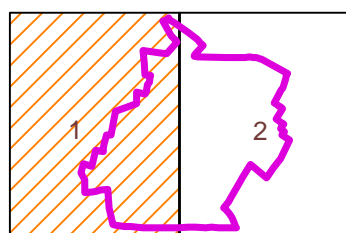


GULBENES RAJONA LIZUMA PAGASTA  
TERITORIJAS PLĀNOJUMS 2008.-2020.GADS.  
LIZUMA CIEMA TERITORIJAS  
PAŠREIZĒJĀ IZMANTOŠANA.

1.KARTE  
Karšu izvietojuma shēma



APZĪMĒJUMI

Lauksaimniecības teritorijas

Nacionālās nozīmes lauksaimniecības teritorijas

Rajona nozīmes lauksaimniecības teritorijas

Mulotību lauksaimniecības zonu teritorijas

Nemaisīto lauksaimniecības zonu teritorijas

Mazsaimniecības teritorijas

Mežsaimniecības teritorijas

Saimniecisko mežu teritorijas

Purva teritorijas

Ūdenssaimniecībā izmantojamā teritorija

Ezeri un dņi

Upes un grāvj

Apbūves teritorijas

Indivīdu dzīvojamu māj apbūves teritorija (Dz)

Draudzīgumu māj apbūves teritorija (Dz)

Saistniecisko objektu apbūves teritorija (S)

Jauktu darījumu un dzīvojamu māj apbūves teritorija (JDU)

Jauktu ražošanas teritorija (JR)

Lauksaimnieciskā rakstura uzņēmumu apbūves teritorija (RL)

Darījumu iestāžu apbūves teritorija

Intensīvais apbūves objektu teritorija (I)

Ēkas

Aiklāts izbūves teritorijas

Plaukstu apstādījumu teritorija (SA)

Rekreācijas, sporta un sporta apbūves teritorijas (SR)

Kapavē teritorija (D)

Īpaši aizsargājamas dabas teritorijas

Nacionālās nozīmes dabas objekti

Tūrisma un rekreācijas objekti

Vietējās nozīmes vēst - auto maršruts

Inženiertehniskās apbūves tīklu un objekti

Transformatora apkalpošana

Mēģināšanas tīkls

Ūdens pērnāšanas vietas

Anticiklonu uzturē

Ūdensvadu tīkls

Ūdensvadu tīklu apkalpošanas vietas

Elektrisko tīklu gaisvadu līnijas

110 kV elektropvades līnija

20 kV elektropvades līnija

0.4 kV elektropvades līnija

Elektriskie sakaru tīkli

Optiskais sakaru tīkls pa 110kV EPL, balstiem

Optiskie sakaru kabeli

Optiskie sakaru kabeli grūt

Sakaru kabelu grūt

Sakaru kabelu grūt

Sakaru centrs vai vai centrs tīkls

Komunālās un tehniskās apbūves objekti un tīkli

Eiropas dienvidi

Eiropas dienvidi

Pazemes ūdensvadi

Norādīto attīrīšanas iekārtas

Sociālās infrastruktūras objekti

Ielu un ceļu teritorijas

Vaiets 1. šķiras asfaltbetona autoceļš

Vaiets 1. šķiras grunts autoceļš

Vaiets 2. šķiras grunts autoceļš

Paviršanas autoceļš

Iela

Māju ceļš

Ceļa nodalījuma josta

Dzelzceļa teritorija

Pārvaldības stacija

Valsts un vietējās nozīmes kultūras pieminekļi

Arheoloģiskie pieminekļi

Arheoloģiskie pieminekļi

Arheoloģiskie pieminekļu teritorija

Lizuma muzejs pils pils teritorija

Citi objekti

Triangulācijas punkti

Robežas

Pagasta robeža

Ciema robeža

Kadastra vienību robeža

Teritorijas ar īpašu statusu

Kapavē teritorija (D)

Potenciāli piesaistīta teritorija

Rekreācijas teritorija

Sociālās infrastruktūras objekti

Pagastmāja

Vidusskola

Ģimenes dzīvokļa priekš

Bibliotēka

Klubs

Plauksts

Viesu mājas, atpūtas kompleksi

Pārvaldības vietas

Baznīca

Gāzes kokuve

A. Strads.

A. Strads.

A. Strads.

A. Strads.

A. Strads.

A. Strads.

A. Strads.

A. Strads.

A. Strads.

A. Strads.

A. Strads.

A. Strads.

A. Strads.

A. Strads.

A. Strads.

A. Strads.

A. Strads.

A. Strads.

A. Strads.

LIZUMA PAGASTA PADOME		Lizuma pagasta teritorijas plānojums 2008.-2020.	M 1 : 2 000
"ANCIJAS" - GULBENES RAJ. LIZUMA PAG.		Lizuma ciema teritorijas pašreizējā izmantošana.	ar mērogu M 1 : 10 000 notekbū
Pasākuma: LIZUMA PAGASTA PADOME izstrādāja: LIZUMA PAGASTA PADOME		Karte izstrādāta LKS - 92 koordinātu sistēmā, WGS 84 koordinātu tīklā Karte izņemta VZD kadastra dati un vienārtība izpildīta kartē M 1:10000 (2005.g.)	Lapa 4 / 1 2008.g.
Teritorijas plānoja:	A. Kuļiņš		
Teritorijas pārbaudīja:	S. Zvāgņiņa		
Kartogrāfs:	A. Viena		